

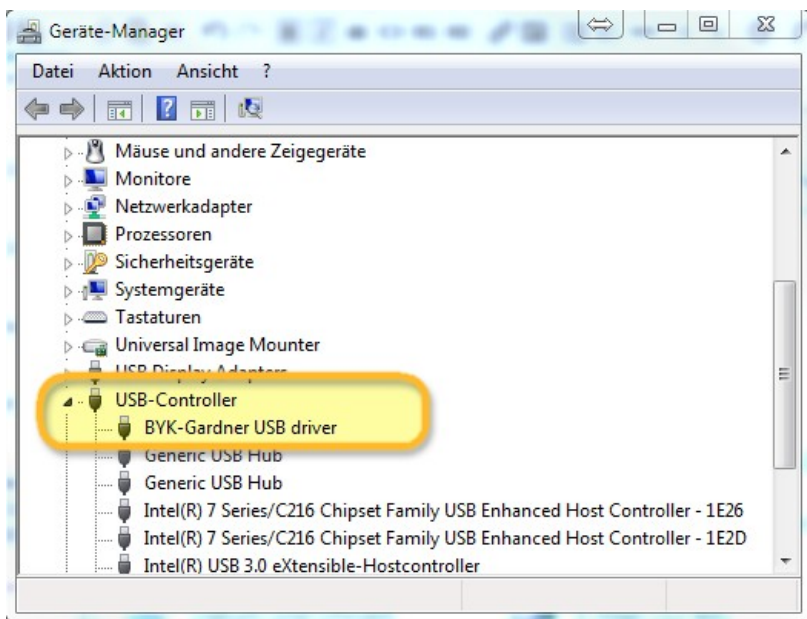
Guida alla connessione GENIUS iQ 2

Indicazioni importanti

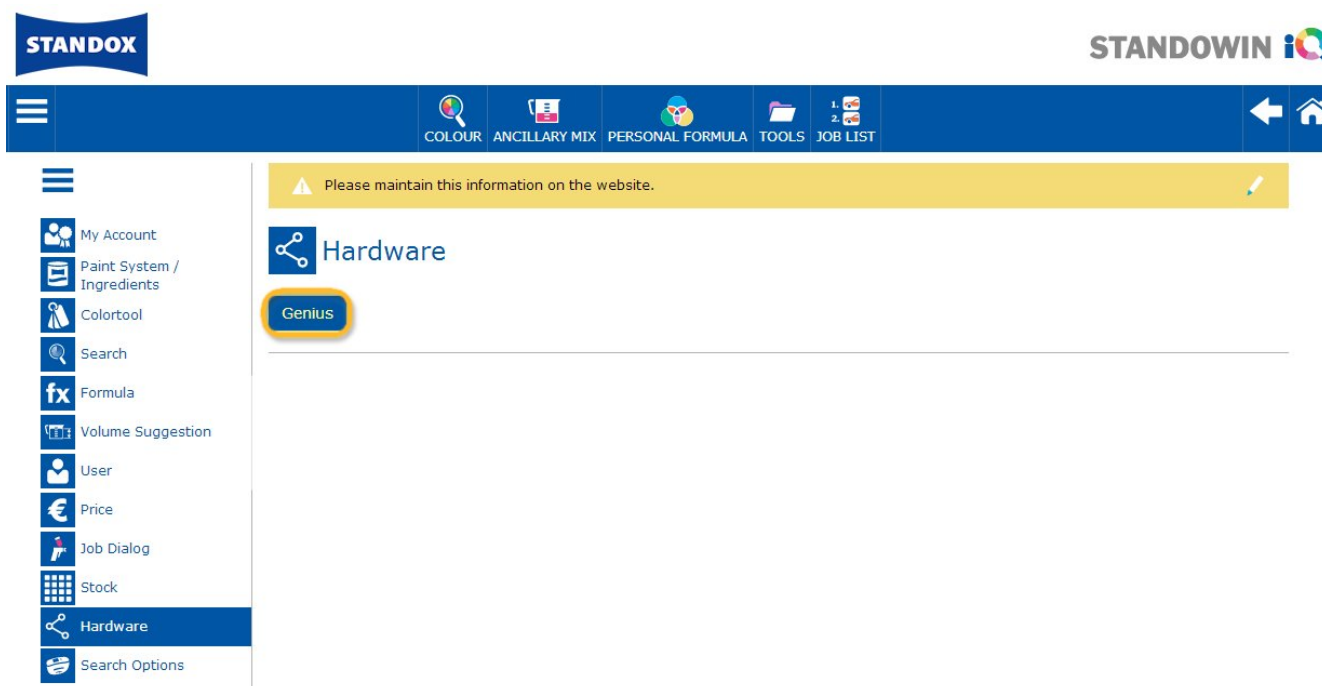
Il nuovo GENIUS iQ 2 viene consegnato con la connessione WiFi inattiva. La ragione dell'inattivazione della connessione WiFi è la licenza necessaria per l'utilizzo del WiFi nei diversi paesi. Per attivare il WiFi, si prega di avviare l'installazione locale Standwin IQ™ e seguire i passaggi seguenti.

Configurazione connessione GENIUS iQ 2 a Standwin IQ™ locale via cavo.

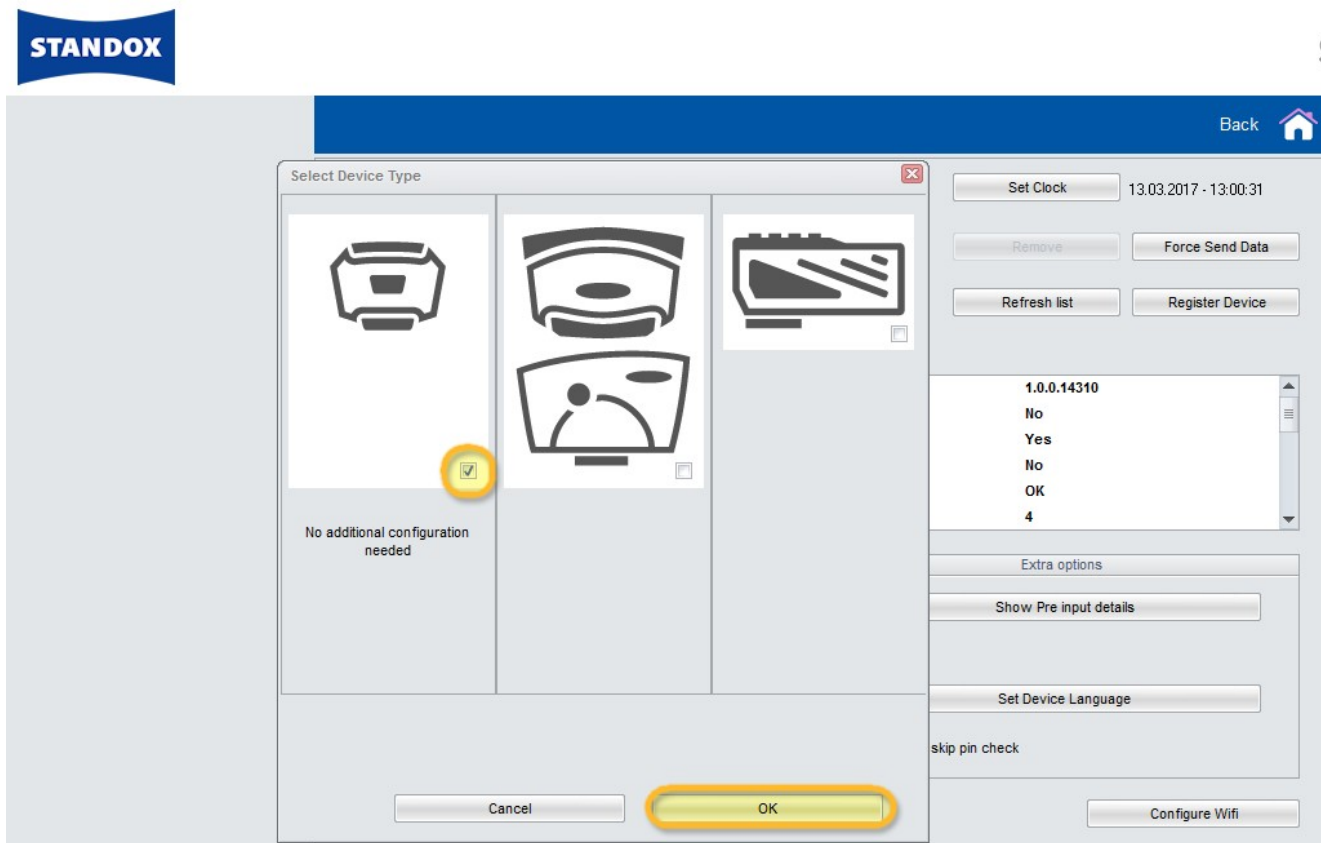
1. Collegare GENIUS iQ 2 al PC tramite cavo USB o utilizzando la docking station.
2. Installare il driver e controllare in Gestione periferiche / Controller USB "BYK-Gardner USB driver".



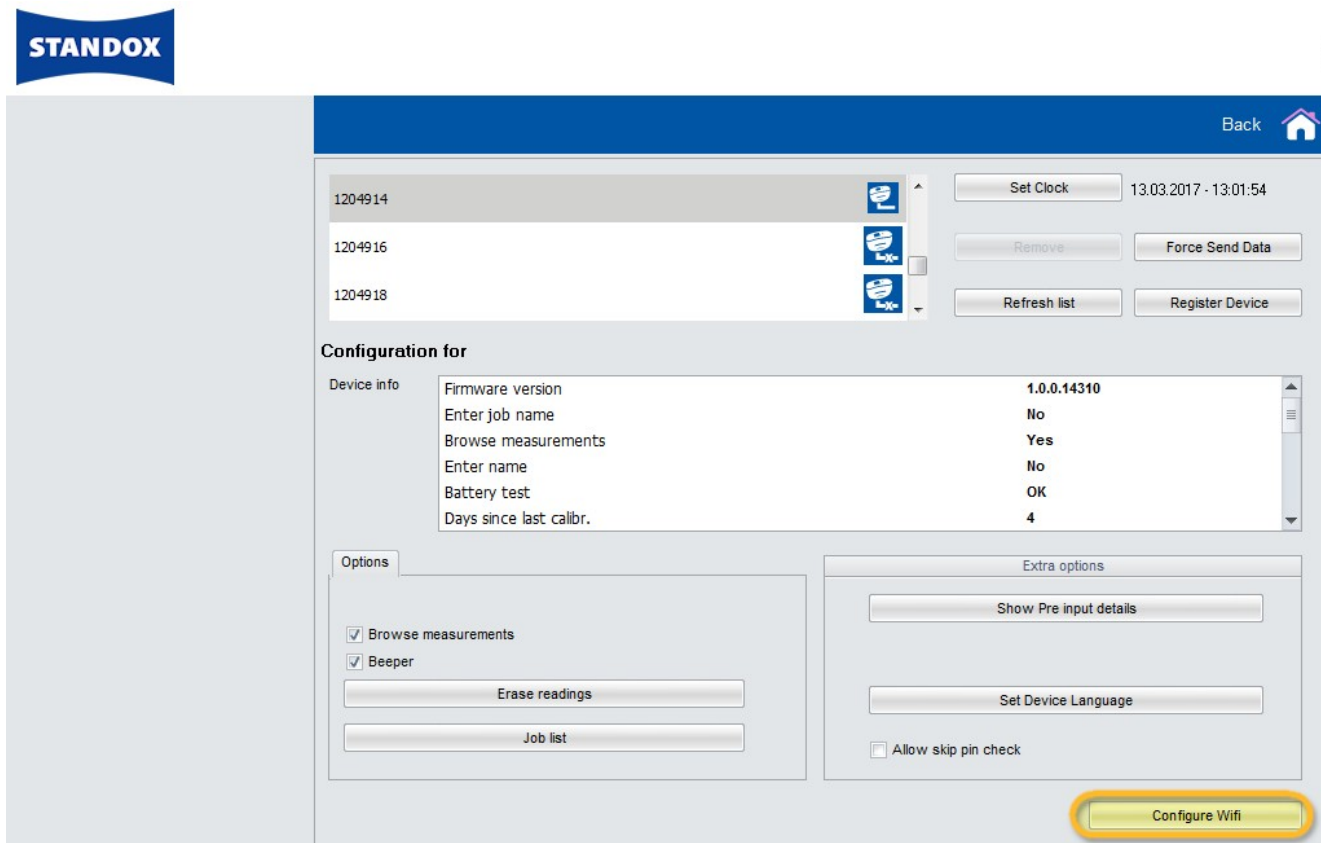
3. Vai su "Impostazioni / Hardware" e clicca sul pulsante GENIUS .



4. Cliccare il pulsante "Registra Dispositivo", scegliere il dispositivo (colonna di sinistra) e cliccare "OK".

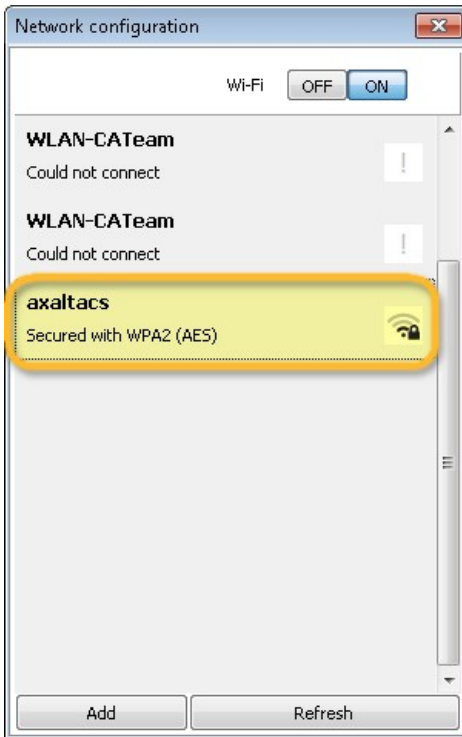


5. Il nuovo GENIUS iQ 2 è ora collegato via cavo.
Clicca il pulsante "Configura WiFi" per configurare la connessione WiFi.

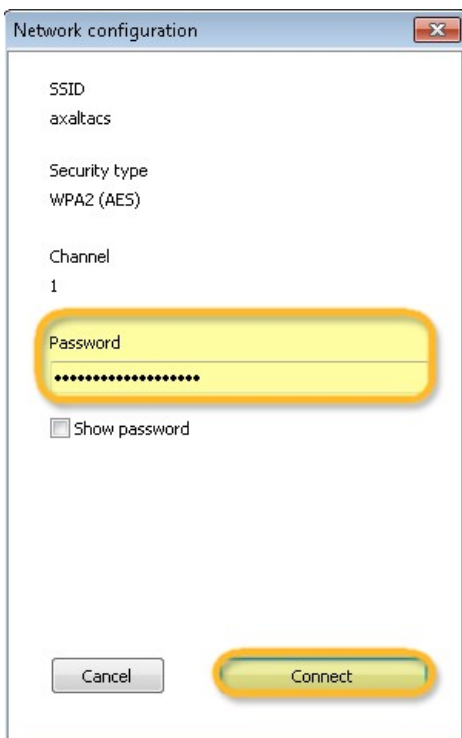


Il pulsante "Configura WiFi" non è disponibile se la licenza per l'utilizzo del WiFi non esiste per il vostro paese.

6. Cliccare il pulsante "ON" per attivare il Wi-Fi.
7. Doppio clic sull'SSID della vostra rete.



8. Compilare la chiave di rete (password) e cliccare "Connect".



9. Ora GENIUS iQ 2 è collegato alla tua rete WiFi.



Configurazione connessione GENIUS iQ 2 alla rete WiFi.

Se il Wi-Fi è attivo, è possibile configurare la connessione Wi-Fi manualmente sul dispositivo stesso.

1. Accendere GENIUS iQ 2.
2. Fare clic sull'icona (riga di intestazione) "Setup".



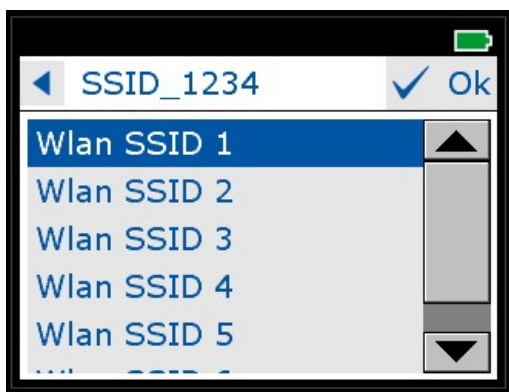
3. Cliccare l'icona "WiFi".



4. Cliccare "Select Network".



5. Scegliere l'SSID della WLAN e cliccare OK.

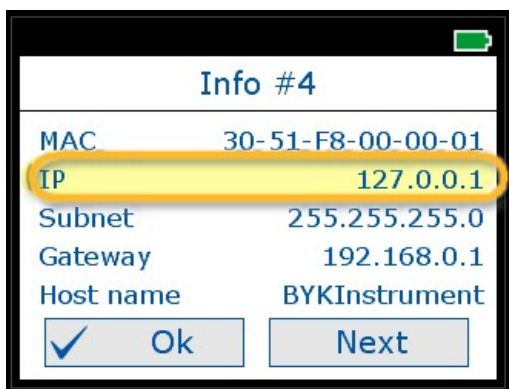


6. Inserire il codice di accesso WiFi e cliccare OK.



7. GENIUS iQ 2 mostra un messaggio per confermare l'avvenuta connessione al WiFi.

8. Clicca ora sull'icona "Informazioni" e con "Avanti" vai alla IV pagina e controlla l'indirizzo IP del GENIUS iQ 2.



Configurazione connessione GENIUS iQ 2 a Standwin IQ™ online.

Questa configurazione può essere utilizzata per il collegamento a tablet o smartphone.

1. Apri Standwin IQ™ nel browser ed esegui il log-in al tuo account aziendale.
2. Vai su "Impostazioni/Hardware" e clicca sul segno "+".
3. Immettere il nome del GENIUS iQ 2 (senza spazi) e l'indirizzo IP, come descritto al punto 8 (vedi pagina precedente).

The screenshot shows the 'Hardware' configuration page in the Standwin IQ™ online interface. The page features a top navigation bar with the 'STANDOX' logo on the left and the 'STANDWIN iQ' logo on the right. Below the navigation bar is a menu with icons for 'COLOUR', 'ANCILLARY MIX', 'PERSONAL FORMULA', 'TOOLS', and 'JOB LIST'. On the left side, there is a vertical sidebar with a hamburger menu icon and several menu items: 'My Account', 'Paint System / Ingredients', 'Colortool', 'Search', 'Formula', 'Volume Suggestion', 'User', 'Price', 'Job Dialog', 'Stock', 'Hardware' (which is highlighted), and 'Search Options'. The main content area is titled 'Hardware' and contains two tables. The first table has columns for 'Connection', 'Name', 'Ip address', 'Manufacturer', 'Model', and 'Serial'. It contains one row with the following data: 'TEST_WIFI' (highlighted in yellow), '10.35.3.55' (highlighted in yellow), 'BYK', '7134', and '1204918'. There are '+' and trash icons to the right of this row. Below this table is a '+' icon. The second table has the same columns and contains one row with the following data: 'New IpScale', '123456789', and a trash icon to the right. Below this table is a '+' icon.

4. Se la connessione ha avuto successo il Modello e il Numero di serie del GENIUS iQ 2 verranno visualizzati.

Indicazioni importanti

1. Prima di iniziare a configurare la connessione, verificate che il vostro GENIUS iQ 2 e il PC/Tablet/Smartphone siano nella stessa area WiFi.
2. Si prega di essere pazienti al trasferimento delle prime misurazioni.

Configurazione connessione GENIUS iQ 2 a Standwin IQ™ locale via WiFi.

Un'ulteriore possibilità per configurare Standwin IQ™ locale con GENIUS iQ 2 senza cavo.

1. Si prega di seguire la procedura in "Configurazione connessione: GENIUS iQ 2 alla rete WiFi" e la configurazione come in Standwin IQ™ online.
2. Se Standwin IQ™ locale è collegato a Standwin IQ™ online, GENIUS iQ 2 sarà visibile anche online.